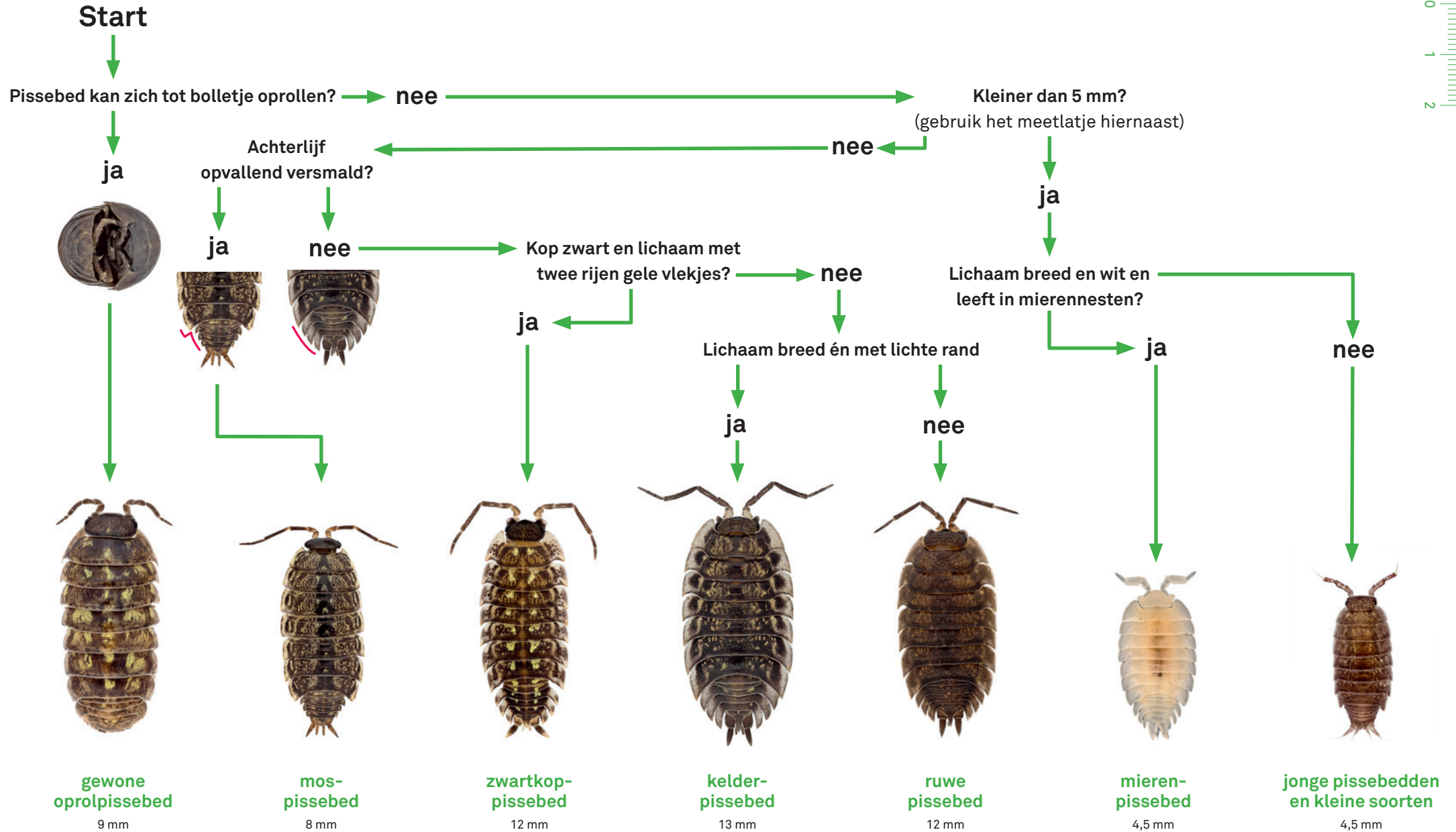


Tuinpissebedden



Tuinpissebedden



Pissebedden zijn kreeften die op het land leven. Om te kunnen ademen moeten ze hun longen nat houden, wat verklaart waarom ze op vochtige plekken voorkomen, zoals onder schors, hout of stenen. Pissebedden zitten in elke tuin. Je kunt met de zoekkaart aan de andere zijde eenvoudig de algemene soorten onderscheiden.



Ruwe pissebed



Kelderpissebed



Zwartkoppissebed



Mospissebed



Gewone oprolpissebed



Mierenpissebed



Pissebedden zijn nogal variabel van kleur. Soms kom je blauwe exemplaren tegen. Dit wordt veroorzaakt door infectie met een virus.



Ruwe pissebed



Kelderpissebed



Zwartkoppissebed



Mospissebed



Gewone oprolpissebed



Mierenpissebed

Colofon

Kennis van de natuur begint bij een juiste soortnaam. Binnen het programma *Natuur van Nederland* is daarom veel aandacht voor determinatie. Zie <http://determineren.nederlandsesoorten.nl>.

Samenstelling: Matty P. Berg

Redactie: Roy Kleukers & Berry van der Hoorn

Foto's: Theodoor Heijerman

www.pissebeddenproject.nl



Deze uitgave werd mede mogelijk gemaakt door de Uyttenboogaart-Eliassen Stichting.